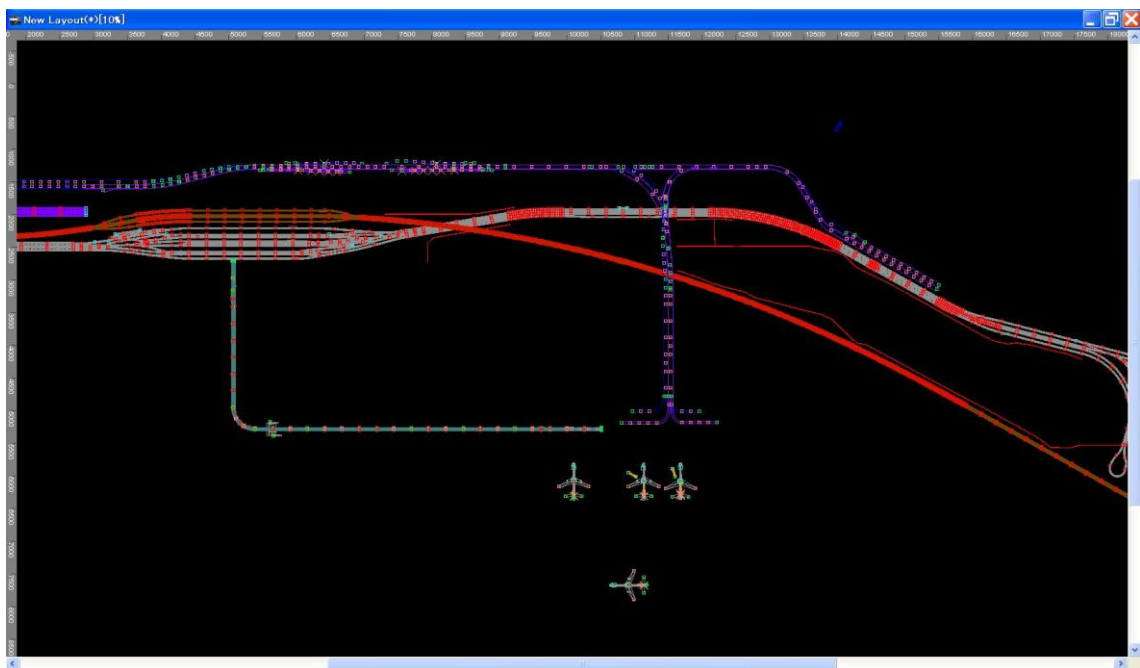
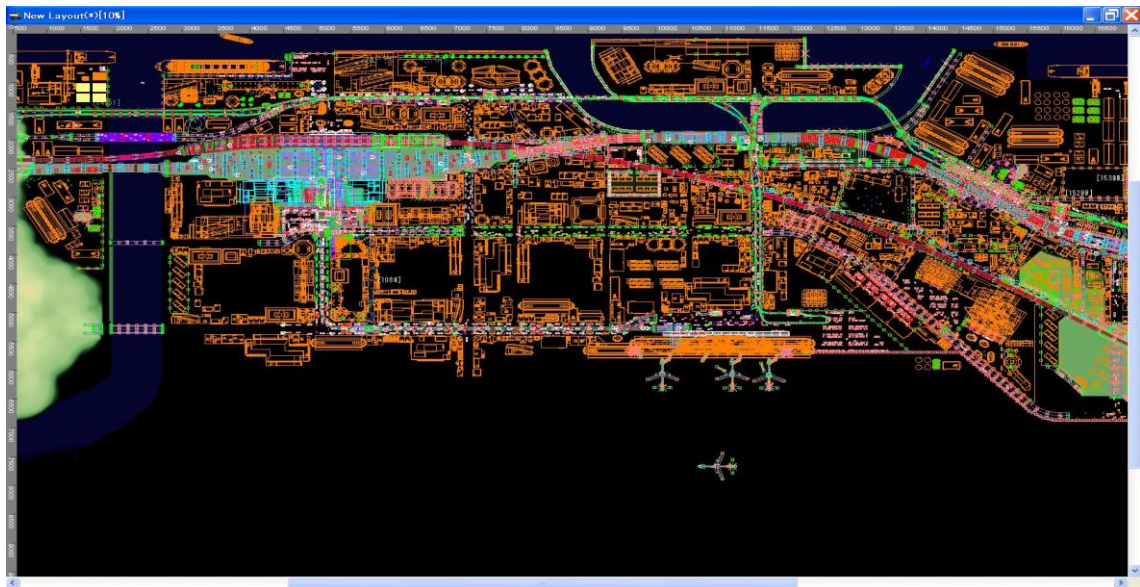


レイアウトコンテスト 2009 出展作品 「内海市」



このレイアウトは1つのレイアウト内に仮想都市を作るというコンセプトのもとに制作しました。仮想都市の名前は「内海市」。レイアウト内には在来線、新幹線、モノレール、都市高速など様々な交通機関があります。それらの交通機関を使って街の風景を眺めてみて下さい。

1. レイアウト紹介



このレイアウトはメイン路線である「内海本線」、「姪海線」、新幹線、モノレール、都市高速から成っています。このうち在来線、モノレール、新幹線(2編成あるうちの1編成)が自動運転となっています。レイアウトの町並みは、中央付近が商業区・オフィス街、東部は住宅街、湾岸部には港、工場地帯があり、南部は空港となっています。

2. 内海市の交通

a) 鉄道

このレイアウトには在来線が2つあり本線である「内海本線(うつみほんせん)」、都市近郊線である「姪海線(めいのうみせん)」となっています。また中心駅である内海駅には新幹線が乗り入れてます。

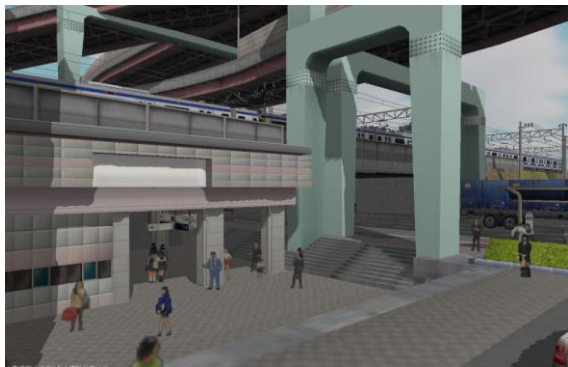
各駅紹介

内海駅



内海市の中心駅にして陸の玄関口。新幹線、在来線、モノレールが乗り入れている。正面口にはペDESTリアンデッキが設置されており、その下にはバス乗り場がある。乗り場は1～12番乗り場まであり、1～3番が姪海線、4～8番が内海本線、9～12番が新幹線となっている。元ネタは北九州市にある小倉駅。

通町駅



最近（っていつだ？）になって新設された駅。近郊利用の多い姪海線から造られた。内海本線の方にも乗場が設置される予定。近くには都市高速のジャンクションや高層マンションなどがある。名前の元ネタは熊本市の地名である通町筋から。ちなみにレイアウト製作途中まではここには何もなかったが駅間が長かったので急遽設置した駅。なので最近になって新設された駅というのはあながち間違っていないのである。

姪海駅



この駅までで 2 つの在来線の並走区間が終わり分岐する。付近には住宅街、工場地帯が広がっている。また駅近くにショッピングモールがある。名前の元ネタは福岡市の姪浜駅から。駅の前後に立体交差がある。

b) モノレール



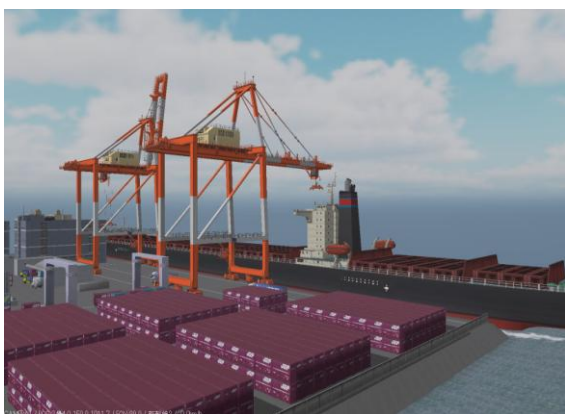
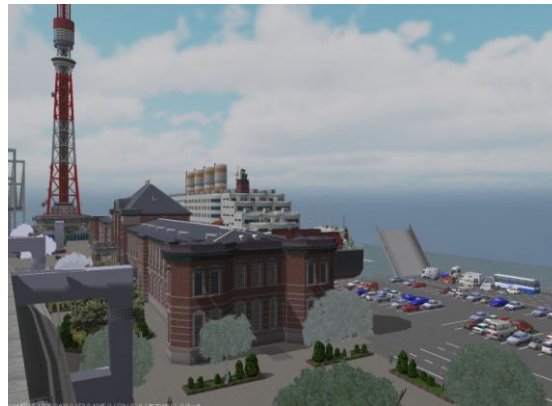
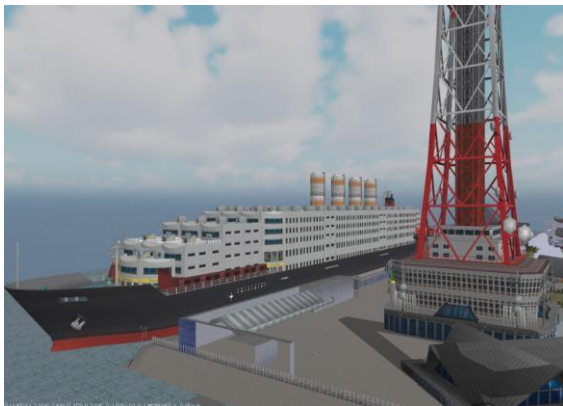
内海駅と内海空港を結んでいます。ちなみにこのモノレール、建設コストがかなりかかります(レイアウトの部品数的な意味で)。

c) 都市高速



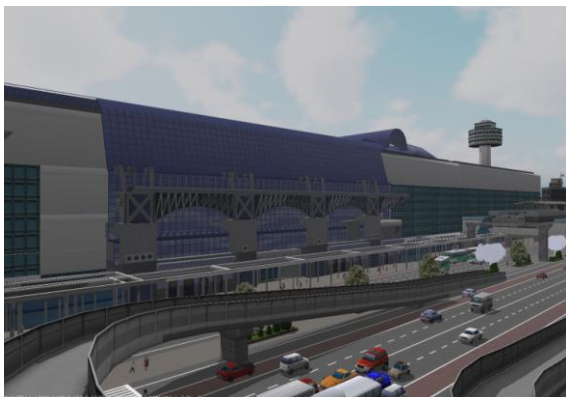
高速は1号線(湾岸線)、2号線(空港線)があり空港と湾岸地域を結んでいます。沿線の雰囲気などは福岡都市高速を参考にしています。(ジャンクションや斜張橋など)

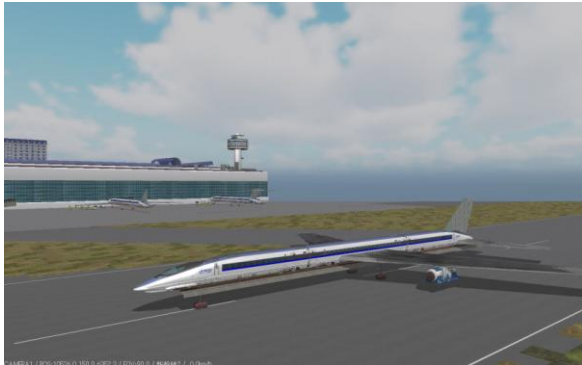
d) 港



港は旅客港、コンテナ港などがあります。旅客港では巨大客船やフェリーを見ることができます。工業港ではコンテナや石油を取り扱っています。旅客船はクイーンエリザベス号をイメージして作りました。

e) 空港

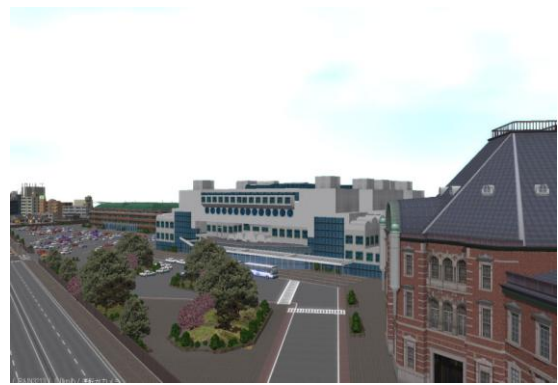




内海駅からモノレールで2駅というものすごい都市部に近い空港です。滑走路は実距離にして2500m程あり、実際の地方空港の滑走路と同じくらいあります。ちなみに2枚目のスクリーンショットの飛行機はマクドネル・ダグラス MD80/MD90 っぽく仕上げてみました。

3. 内海市の街並み





内海市にはアーケード街、ショッピングモール、団地、住宅街、工場、その他施設など、様々な建物、施設があります。沿線風景以外も作り込んであるのでぜひフライスルーカメラなどで散策してみてください。

4. レイアウト仕様

キー設定 [1]普通1 [5]新幹線1 [9]高速道路用列車

[2]普通2 [6]新幹線2

[3]普通3 [7]モノレール1

[4]普通4 [8]モノレール2

となっています。このうち新幹線2と高速道路用列車以外は自動運転となっています。その他の列車はダミー列車です。

